

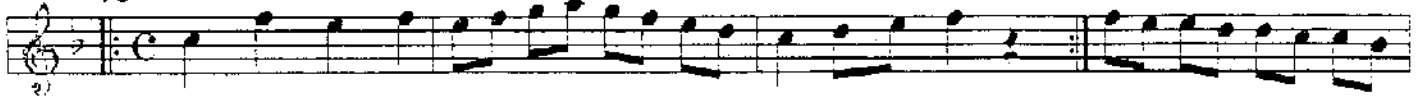
ACEMAŞİRAN İLÂHİ

BİR SAN'AT VAR YARATDIĞI HERŞEYDE

Güfte : Ünal Ensâri

Beste : Ünal Ensâri

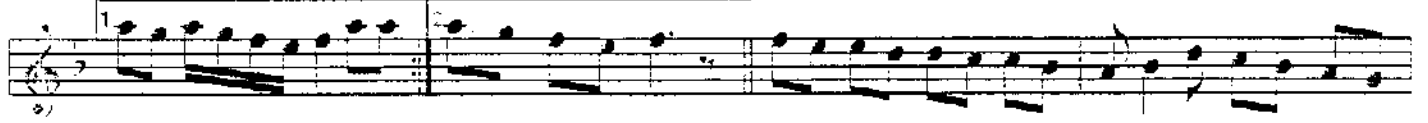
Usûl : Sofyan



Bir san' - at var ya - rat - dı - ğı her şey - de Kud - re - ti gö -
Ar - şı â - lâ - da kur - du sal - ta - na - tı Ran - me - ti kap -



rû - nûr e - ser - le - rin - de (Al-lah) Mü - hür vur - muş san - ki her zer -
la - dı tüm kâ - i - nâ - tı (Al-lah) Â - yet â - yet vah - yey - le - di



re - si - ne (Allah) re - si - ne Hep - sin - de var lâ i - lâ - he
Kur' - a - nı (Allah) Kur' - a - nı Hep - sin - de var lâ i - lâ - he

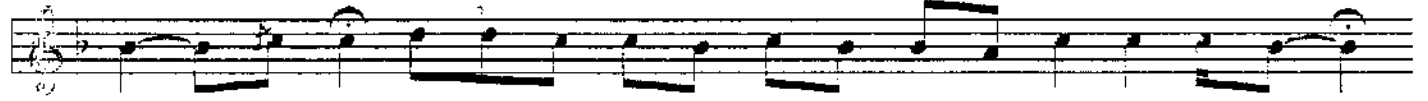


il - lâ - lah (Allah) Al - lah Al - lah lâ i - lâ - he il - lâ - lah (Allah) il - lâ - lah
il - lâ - lah (Allah) Al - lah Al - lah lâ i - lâ - he il - lâ - lah (Allah) il - lâ - lah

MÜNÂCÂT (Serbest)



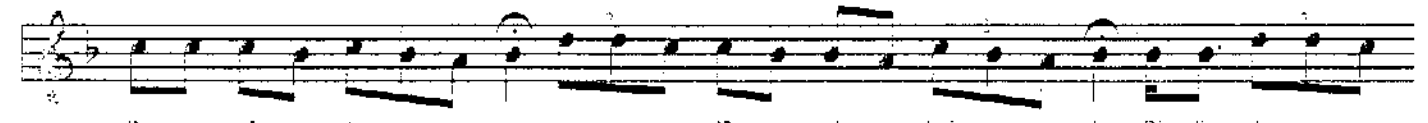
Yâ - rab Yâ rab



Yâ - rab şu tâ - ni ku - lu - na rah - mey - le



Gü - nan - la - rı çok ol - sa da af - vey - le af - vey - le af - vey - le Yâ - rab

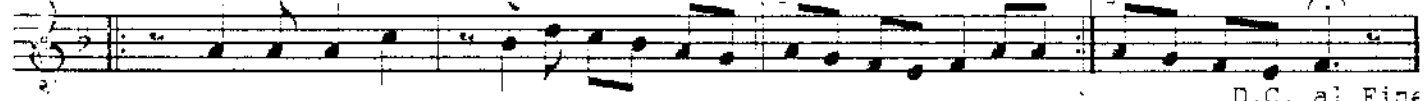


Sa - na sâ - dık sa - na lâ - yık kul ey - le Di - lin - de var



il - lâ - he il - lâ - lah

LÂ RİTİM



Al - lah Al - lah lâ i - lâ - he il - lâ - lah (Al-lah) il - lâ - lah D.C. al Fine

Bir san'at var yaratdığı her şeye - Kücreli görünür eserlerinde
Mühür vurmuş sanki her zarresine - Hepsinde var lâ ilâhe ilâllâh

Görül aşkır o yüce sultâna - San'atı aksetmiş kara toprağa
Dön bak şu ağaçtaki yapraklara - Hepsince var lâ ilâhe ilâllâh

Arş-ı Âlâ'da kurcu saltanatı - Rahmeti kapladı tüm kâinâtı
Âyet âyet vahyeyledi Kur'an'ı - Hepsinde var lâ ilâhe ilâllâh

Yârab Ensârî kuluna rahmetiyle - Günahları çok olsa da âfveyle
Sana sâdık sana lâyıf kul eyte - Dilinde var lâ ilâhe ilâllâh

Bu nota, Bostanköy

bandalari sesinden yazılmıştır.

19/10/1997

Metin Akkurt